

XL Präge- und Schneidegerät für Scrapbooking und zur Kartengestaltung



Dieses Set enthält:

- 1 pinkfarbene Kunststoffplatte
- 2 graue Kunststoffplatten
- 1 schwarze Gummimatte

Der Double Do XL® ist genau das, wonach Sie als Bastler immer gesucht haben!

Ein handliches Werkzeugsystem für detailliertes Stanzen und schnelles, perfektes Prägen. Mit dem neuen Double Do XL® wird das Stanzen und Prägen leichtgemacht!

Geeignete Materialien für das Stanzen:

- Papiere bis 300 g/m²
- Filz bis 1 mm
- Moosgummi bis 1 mm
- Color-Dekor 180° C
- Samtcolor
- Hologrammfolie
- Weiche Kupfer- oder Alufolien bis 0,15 mm

Geeignete Materialien für das Prägen:

- Papiere zwischen 130 g/m² bis 280 g/m²
Dünnere Papiere reißen gerne ein.
Transparentpapiere eignen sich bedingt.
- Weiche Kupfer- oder Alufolien bis 0,30 mm

Gebrauchsanleitung:

Durch den Saugfuß der Double Do XL® steht die Maschine sicher auf glatten Oberflächen. Dazu die Maschine mit einer Hand fest auf die saubere, glatte Oberfläche pressen und mit der anderen den Festellhebel betätigen (umlegen). Zum Lösen der Maschine den Hebel wieder zurückstellen und gegebenenfalls unter den Saugfuß greifen.

Stanzen mit einer Double Do® Stanzschablone:



Step 1



Step 2



Step 3



Step 4



Step 5



Step 6

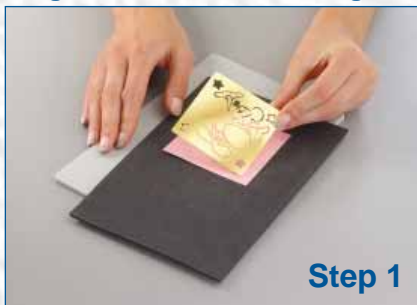
- Legen Sie die graue Kunststoffplatte nach unten
- Legen Sie das Papier oder Karton darauf
- Hierauf legen Sie die Stanzform, mit der Schaumgummischicht nach unten zeigend
- Als letztes legen Sie die pinkfarbene Kunststoffplatte auf den Stapel
- Geben Sie den Stapel in das Double Do XL® Gerät und drehen an der Kurbel bis der Stapel auf der anderen Seite heraus kommt
- Sie erhalten ein perfekt gestanztes Motiv

Prägen mit einer Double Do® Prägeschablone:



- Legen Sie die graue Kunststoffplatte nach unten
- Legen Sie das Papier zwischen die Prägeschablone
- Anschließend die Schablone auf die Kunststoffplatte legen. Das offene Ende vom Double Do XL® wegzeigend.
- Als letztes legen Sie die graue Kunststoffplatte auf den Stapel
- Geben Sie den Stapel in das Double Do XL® Gerät und drehen an der Kurbel bis der Stapel auf der anderen Seite heraus kommt
- Sie erhalten eine perfekt geprägte Form

Prägen mit einer Embossingschablone:



- Legen Sie die graue Kunststoffplatte nach unten
- Legen Sie die schwarze Gummimatte darauf
- Anschließend den Karton auf die Gummimatte legen.
- Embossingschablone auf den Karton legen
- Als letztes legen Sie die graue Kunststoffplatte auf den Stapel
- Geben Sie den Stapel in das Double Do XL® Gerät und drehen an der Kurbel bis der Stapel auf der anderen Seite heraus kommt
- Sie erhalten eine perfekt geprägte Form